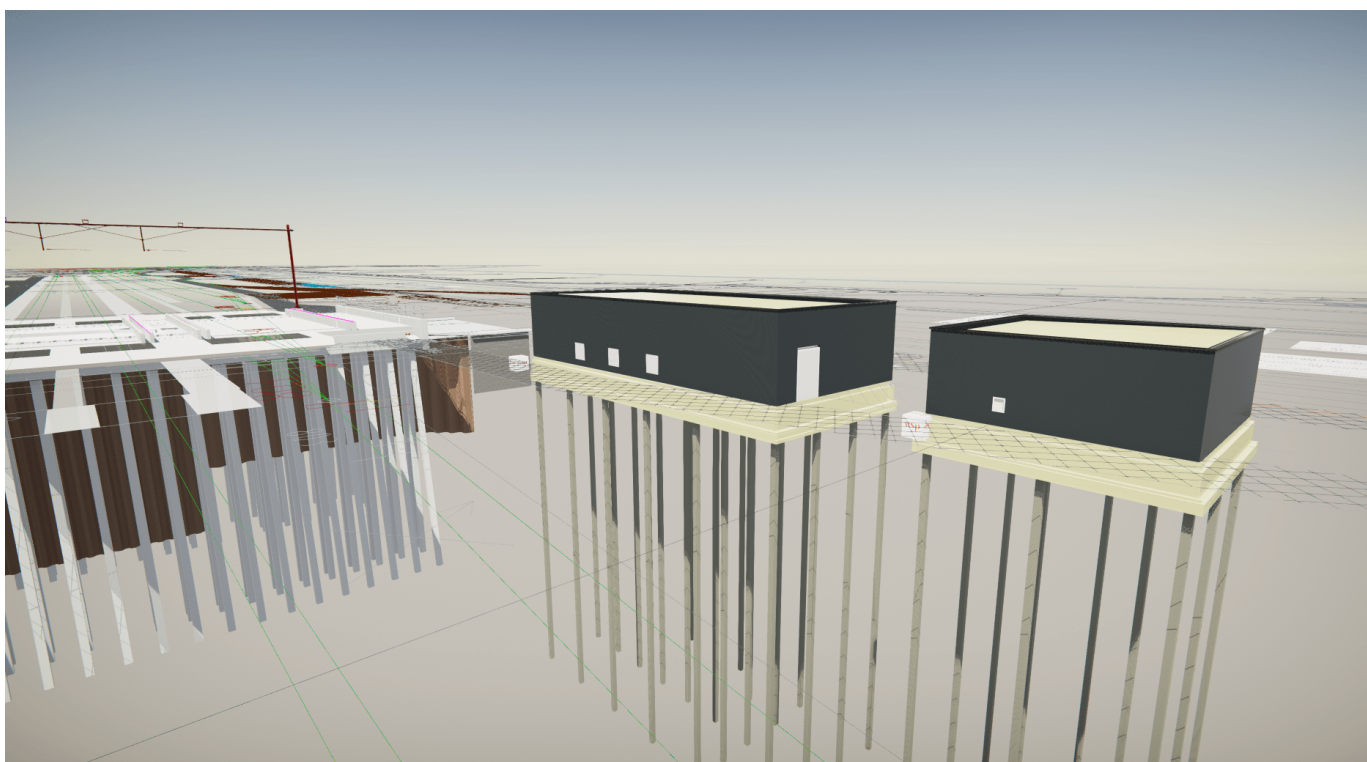


NIEUWBOUW ONDERSTATION EN RELAISHUIS WESTHAVEN

AMSTERDAM

Amsterdam | 01 juni 2022 | 500.000 - 1.500.000 | VolkerRail Nederland B.V.

Stroom voor ProRail. In en rond Amsterdam rijden steeds meer treinen. Het spoor wordt dan ook steeds intensiever gebruikt, en bovendien moeten al die treinen ook ergens gestald en gereinigd kunnen worden. ProRail realiseert daarom in het Westelijk Havengebied naast het bestaande goederenemplacement een nieuw opstel terrein voor reizigerstreinen. K_Dekker bouwt er een onderstation en een relaishuis.



Omzet

500.000 - 1.500.000

Contractvorm

UAV-GC

OpdrachtgeverVolkerRail Nederland
B.V.**Architect****Opleverdatum**

01 juni 2022

Locatie

Amsterdam

NIEUWBOUW ONDERSTATION EN RELAISHUIS WESTHAVEN

K_Dekker heeft eerder al het nodige grondwerk en diverse kunstwerken voor de onderbouw van het nieuwe opstel terrein in de Westhaven gerealiseerd, met ProRail als directe opdrachtgever. Deze werkzaamheden zijn inmiddels afgerond en overgedragen. Nu zijn we bezig met het ontwerp van een nieuw project, dit keer in opdracht van VolkerRail. In november 2021 starten we met de uitvoering ervan. Het betreft de bouw van een nieuw onderstation en relaishuis die exclusief bedoeld zijn voor het spoorbedrijf. Naast de bouwkundige werkzaamheden legt K_Dekker ook alle gebouwgebonden installaties samen met Klaver aan, zoals verlichting, ventilatie en verwarming. Gelijktijdig zal VolkerRail er de bovenleidingportalen, ballast en sporen gaan aanleggen. In juni 2022 leveren wij twee plug & play gebouwen op aan VolkerRail. Zij kunnen dan direct van start met de inrichting van alle treingebonden installaties zoals trafo's, schakelkasten, telecom, enzovoorts. Beide gebouwen staan gefundeerd op prefab betonnen palen waarop een in-situ kelder wordt vervaardigd. Vervolgens wordt met breedplaat, kalkzandsteen en kanaalplaat de bouwkundige schil opgetrokken afgewerkt met sandwichpanelen aan de buitenzijde. Het onderstation krijgt een omvang van 244m², het relaishuis wordt 123m² groot.